

## Ако видя съмнителен случай за АЧС, какво трябва да направя?

Свържете се с Вашия ветеринарен лекар и/или официален ветеринарен лекар във Вашия район. Задължително е докладване на всяко съмнение за АЧС. Ветеринарните органи ще предоставят пълен набор от проби до Националната референтна лаборатория за изследване, по-специално:

- Кръв с ЕПТА (0,5 %);
- Проби от далак, лимфни възли, сливици и бъбреци;
- съхранени при 4°C.

## Какво ще се случи, ако не сигнализирам за съмнение?

Заболването може да се разпространи лесно по всички животни и в другите ферми във Вашия регион и да предизвика опустошителен социално-икономически ефект.

## Какво трябва да направят ветеринарните служби за контролиране на огнището?

В случай на огнище, бързото хуманно умъртвяване на всички свинци правилното обезвреждане на труповете, месните продукти и отпадъците е единствения механизъм за бързо и ефективно ликвидиране на заболяването, заедно с цялостно почистване и дезинфекция. Вирусът е чувствителен на сулфати и толина (60°C, 30 минути), а не толкова към гниене, алдехиди и основи.

Подходящи дезинфекционни средства за АЧС са 2% натриева основа, 2% сода бикарбонат, детергенти и фенолозаместители, натриев и калиев хипохлорид (2-3% активен хлор) и йодни съединения. Върдите отпадъци и материали трябва да бъдат отстранени преди извършване на дезинфекция.

Изпразнените помещения не трябва да се зареждат отново за период най-малко от 40 дни.

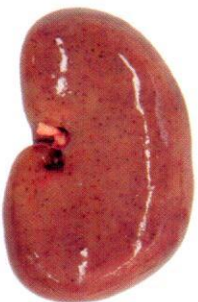
## Имайте предвид:

- По-добре е да се съобщава за съмнителни случаи, които да се окажат отрицателни, отколкото да не се докладва;
- Не се страхувайте от санкции от страна на правителството – съдействието Ви винаги е от съществено значение.

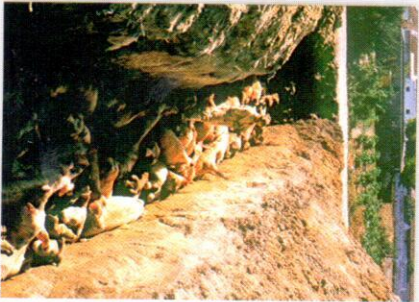
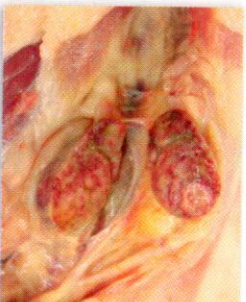
За допълнителни въпроси моля, свържете се с Вашия ветеринарен лекар. Допълнителен източник на информация: [www.asfcrce.org](http://www.asfcrce.org)

### CONSORTIUM

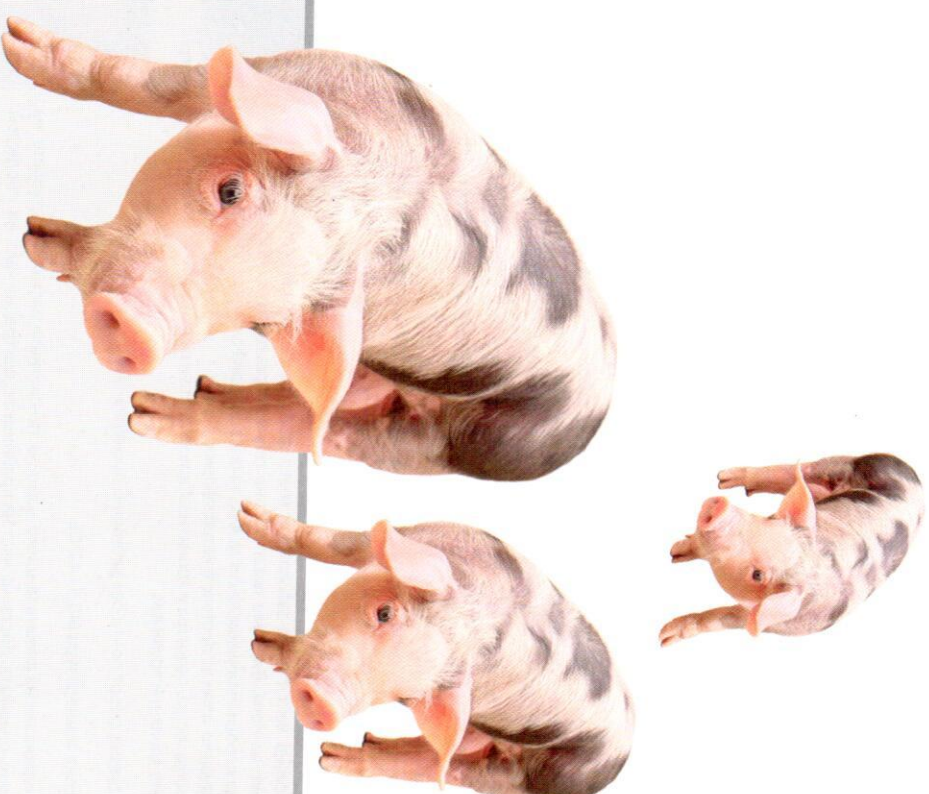
- Universidade Técnica de Lisboa (FMV-UTL, Portugal)
- Fundaçao Calouste Gulbenkian (FGS-IGC, Portugal)
- Universidade Complutense de Madrid (UCM, Spain)
- Instituto Nacional de Investigacion y Tecnologia Agraria y Alimentaria (CITA-INIA, Spain)
- Agencia Estatal Superior de Investigaciones Cientificas (CSIC, Spain)
- Centre de Coopération Internationale en Recherche Agronomique pour le Développement (CIRAD, France)
- Instituto Zooprofilattico Sperimentale della Umbria e della Marche (ZS-UM, Italy)
- Friedrich-Loeffler-Institut – Bundesforschungsinstitut für Tiergesundheit (FLI, Germany)
- The Royal Veterinary College (RVC, United Kingdom)
- The Pirbright Institute (PIR, United Kingdom)
- Agence Nationale de Sécurité Sanitaire de l'Alimentation, de l'Environnement et du Travail (ANSES, France)
- State Research Institute for Veterinary Urology and Microbiology of Russia (VNIIVIM, Russian Federation)
- Impilologia u Genetica Arlicada SA (INGENASA, Spain)
- ZOETIS ( Spain)
- Bulgarian Food Safety Agency (BFSА, Bulgaria)
- Dismone SL (DIOMLINE, Spain)
- SAFOSO AG (Switzerland)
- Food and Agriculture Organisation of the United Nations (FAO, Italy)



Бъбреци и лимфни възли с типични за АЧС изменения. credit: FLI



  
**ASFORCE**  
TARGETED RESEARCH EFFORT  
ON AFRICAN SWINE FEVER



**Внимание! Опасност от проникване и разпространение на заболяването**  
**Африканска чума по свинете (АЧС) в Европа**



Funded through the Project  
"Targeted research effort on African swine fever",  
ASF-ORCE grant agreement 311931

## Причинител на АЧС?

Причинителът на АЧС е сложен комплексен вирус

## Проблем само за Африка ли е АЧС?

Не. През 2007г. АЧС е констатирана в Грузия. Смята се, че проникването на вируса в страната е свързано с изхранване на животни с отпадъци от кораб от Югоизточна Африка. АЧС се разпространява бързо на територията на цяла Грузия, а също така и в останалите Транс-Кавказки Държави (Азербайджан, Армения) и Руската федерация. Огнища на заболяването са наблюдавани в непосредствена близост до границите на ЕС (единични огнища в Украйна и наскоро обявена епизоотия в Бела Рус), което значително засрашава свиневъдната индустрия в Европа и извън нея! Първият описан случай на АЧС е констатиран в Кения. Заболяването се разпространява в повечето държави около Сахара, включително Мадатаскар.

Първият случай на АЧС извън Африка е в Португалия през 1957г. Резултат на изхранване на домашни свине с кунненски отпадъци от самолетни полети, в близост до летището на Лисабон. Случаи на АЧС са докладвани в различни страни в Европа, като в Испания и Португалия заболяването е било в стихията си за повече от три десетилетия, до пълното му успешно ликвидиране в началото на 90-те. АЧС все още е ендемична на остров Сардиния.

## За колко време от заразяването се проявяват клиничните признаци при свинете?

Инкубационният период е от 3 до 15 дни, като при острата форма е от 3-4 дни.

## Как протича АЧС?

АЧС е силно контагиозно заболяване, което засяга свине от различни възрасти без значение на пола. Високата смъртност на свине от различните възрастови групи може да поради сменените както за АЧС, така и за класическа чума по свинете (КЧС). Заболяването може да протече в четири форми: сървхостра, остра, подостра и хронична. Сървхострата и острата форма могат да имат следните клинични признаци:

- Внезапна смърт почти без клинично проявяване;
- Висока температура (40.5 - 42°C);
- Зачервяване на кожата (видимо само по по-светлите части) – върховете на ушите, опашката, дистална част на крайниците, вентрална част на гърдите и корема;
- Намален апетит, апатия, цианоза и липса на координация в рамките на 24-48 часа преди настъпване на смъртта, предхождана от повръщане, диария (кървава понякога) и изтечения от очите;
- Смърт в рамките на 6-13 до 20 дни;
- Аборт;
- Смъртността често достига до 100% (при домашни свине)

### Как изглежда АЧС?



Внезапна смърт при животните с малко клинични симптоми. *credit: FIU*



Зачервяване по върха на ушите *credit: FIU*



Намален апетит, цианоза и нарушена подвижност в рамките на 24-48 ч. преди настъпване на смъртта *credit: FAO*

## Как се предава вирусът?

Директно (чрез контакт между болни и здрави животни) или косвено чрез:

- Хранене с отпадъци, съдържащи заразено свинско месо или месни продукти (вирусът на АЧС е устойчив за 3-6 месеца в сурови месни продукти);
- Биологични вектори (кърлежи от род *Omphthodorus*), които преди това са имали контакт с инфектирани гостоприемници иконтаминирани с вируса материали и повърхности (помещения, транспортни средства, дрехи...);

Източници на вируса са:

- Кръв, тъкани, секрет и екскрети от болни и мъртви животни;
- Животни, които са оцелели и са се възстановили от инфекцията;
- Меки кърлежи от род *Omphthodorus*, инфектирани с вируса;
- Околна среда: вирусът на АЧС може да перзистира във фекалии от свине до 6-10 дни, в месни продукти до няколко месеца, а в замразено месо с години

## Кои животни могат да заболеват от АЧС?

Домашните свине (*Sus domestica*) и Европейската дива свиня. Африканските дива свине не боледуват, но като гостоприемници са резервоар на вируса в Африка.

## Могат ли да ваксинирам животните си срещу АЧС?

Не е разработена ваксина. Профилактика (биосигурност и хигиенни мерки) и поддържащ контрол на потенциални огнища (докладване, строги карантинни мерки, унищожаване) все още са най-добрите мерки за профилактика и борба.

## Какво е най-доброто лечение на АЧС?

Няма лечение. Мерките за биосигурност са от съществено значение, например: избягване на храненето с кунненски отпадъци, използване на специално облекло, карантиниране на нововъзстановените животни и отделяне на различните групи животни.

## Има ли други заболявания, които изглеждат подобно на АЧС?

Да, това са: класическа чума по свинете, репродуктивен и респираторен синдром, червенка, салмонелоза, пастъролеоза, стрептококова инфекция, лептоспироза, отравяне с кумарин, цирко-вирусна инфекция, дерматити и нефропатии. За категорично поставяне на диагнозата АЧС е необходимо да се изпратят проби за лабораторно потвърждаване на заболяването.

## Може ли човек да се зарази?

Не.



Изхранване с отпадъци *credit: Rene Kijlstra Nidure*



Меки кърлежи от род *Omphthodorus* *credit: F. Volpert, Sara Medvedia, FIM-UTL*



Дивата свиня *credit: FIU*



Домашни свине *credit: JM Gougeon*